

## Basic NL Conjunto boquilla contracorriente



### DESCRIPCIÓN

Conjunto boquilla contracorriente, frontal de inox AISI-316L pulido, intercambiable con conjuntos boquillas 11499 y 11014, boquilla orientable impulsión agua aire, capacidad de aspiración de 60 m<sup>3</sup>/h y pulsador marcha-paro. Sistema de agarradera opcional (código 65535).

	Código	Pack standard	Peso Std en kg	Volumen standard en m <sup>3</sup>	Precio sin IVA	Código Alfanum.
Conjunto boquilla Basic NL tanto para carcasa de inox como de plástico	65489	1	-	-	<b>1.400,00</b>	A02

## Basic NL Kit contracorriente



### DESCRIPCIÓN

Kit E.C.C. compuesto por:

- Boquilla impulsión orientable fabricada en acero inoxidable AISI-316, con regulación de caudal agua-aire, pulsador paro-marcha y con capacidad de aspiración de 60m<sup>3</sup>/h.
- Agarradera.
- Bomba de 5,5 CV.
- Armario de potencia y control.
- Caja de alojamiento fabricada en acero inoxidable AISI-316.

	Código	Pack standard	Peso Std en kg	Volumen standard en m <sup>3</sup>	Precio sin IVA	Código Alfanum.
Basic NL Hormigón	66470	1	-	-	<b>4.386,00</b>	A02
Basic NL Liner	66471	1	-	-	<b>4.543,00</b>	A02

## Basic ND Kit contracorriente



### DESCRIPCIÓN

Kit E.C.C. compuesto por:

- Boquilla impulsión (aire-agua) fabricada en acero inoxidable AISI-316.
- Pulsador piezo-eléctrico iluminado ON-OFF fabricado en acero inoxidable AISI-316.
- Rejilla de aspiración de 60 m<sup>3</sup>/h fabricada en acero inoxidable AISI-316 pulido.
- Bomba de 5,5 CV.
- Caudal de 60 m<sup>3</sup>/h.
- Armario de potencia y control.

	Código	Pack standard	Peso Std en kg	Volumen standard en m <sup>3</sup>	Precio sin IVA	Código Alfanum.
Equipo Basic N.D piscina hormigón	65498	1	-	-	<b>4.837,00</b>	A02
Equipo Basic N.D piscina liner	66044	1	-	-	<b>6.205,00</b>	A02

Basic ND solo funciona a 400 V III.

## Advance ND Kit contracorriente



### DESCRIPCIÓN

Kit E.C.C. compuesto por:

- Boquilla impulsión (aire-agua) fabricada en acero inoxidable AISI-316 pulido.
- Pulsador piezo-eléctrico iluminado ON-OFF y +/- fabricado en acero inoxidable AISI-316.
- Rejilla de aspiración de 60 m<sup>3</sup>/h fabricada en acero inoxidable AISI-316 pulido.
- Bomba de 5,5 CV.
- Caudal regulable de 23 m<sup>3</sup>/h a 60 m<sup>3</sup>/h mediante variador de velocidad.
- Armario de potencia y control.

	Código	Pack standard	Peso Std en kg	Volumen standard en m <sup>3</sup>	Precio sin IVA	Código Alfanum.
Equipo Advance N.D piscina hormigón	65497	1	-	-	<b>7.918,00</b>	A02
Equipo Advance N.D piscina liner	66043	1	-	-	<b>9.285,00</b>	A02

Advance ND solo funciona a 400 V III.

Para todos los productos de esta página



Cumple con la norma  
EN 13451-1-3



Cumple con las normas  
EN 16582-1  
EN 16713-2



## Conjuntos boquilla

con carátula frontal redonda en plástico color blanco



### DESCRIPCIÓN

Compuesto de: carátula frontal, conjunto boquilla, mando paro/marcha y mando regulación de aire.  
Componentes en acero inox AISI-316.

	Código	Pack standard	Peso Std en kg	Volumen standard en m <sup>3</sup>	Precio sin IVA	Código Alfanum.
Para caja de alojamiento en inox	11500	1	5,0	0,045	<b>1.745,00</b>	A02
Para caja de alojamiento en plástico	11016	1	4,4	0,056	<b>1.455,00</b>	A02

## Conjuntos boquilla

con carátula frontal rectangular en plástico color blanco



### DESCRIPCIÓN

Compuesto de: carátula frontal, conjunto boquilla, mando paro/marcha y mando regulación de aire.  
Componentes en acero inox AISI-316.

	Código	Pack standard	Peso Std en kg	Volumen standard en m <sup>3</sup>	Precio sin IVA	Código Alfanum.
Para caja de alojamiento en inox	11501	1	5,0	0,045	<b>1.658,00</b>	A02
Para caja de alojamiento en plástico	11015	1	3,9	0,039	<b>1.455,00</b>	A02

## Conjuntos boquilla

con carátula frontal rectang. en plástico blanco y agarradera incorporada



### DESCRIPCIÓN

Compuesto de: carátula frontal, conjunto boquilla, mando paro/marcha y mando regulación de aire.

	Código	Pack standard	Peso Std en kg	Volumen standard en m <sup>3</sup>	Precio sin IVA	Código Alfanum.
Para caja de alojamiento en plástico	11013	1	4,2	0,039	<b>1.231,00</b>	A02

## Conjuntos boquilla

con carátula frontal rectangular en plástico color blanco



### DESCRIPCIÓN

Está compuesto por: carátula frontal, conjunto boquilla, mando paro/marcha y mando regulación de aire.  
Componentes en acero inox AISI-316.

	Código	Pack standard	Peso Std en kg	Volumen standard en m <sup>3</sup>	Precio sin IVA	Código Alfanum.
Conjuntos boquilla	11508	1	7,0	0,065	<b>2.158,00</b>	A02

Para todos los productos de esta página



Cumple con la norma  
EN 13451-1-3



Cumple con las normas  
EN 16582-1  
EN 16713-2

EQUIPOS NATACIÓN CONTRACORRIENTE

## Agarradera E.C.C.

aspiración frontal

ASTRALPOOL 



Cumple con la norma  
EN 13451-1-3



Cumple con las normas  
EN 16582-1  
EN 16713-2

### DESCRIPCIÓN

Agarradera fabricada en acero inoxidable AISI-316, para montaje con el conjunto boquilla Basic NL (código 65489).

	Código	Pack standard	Peso Std en kg	Volumen standard en m <sup>3</sup>	Precio sin IVA	Código Alfanum.
Agarradera	65535	1	-	-	<b>266,00</b>	A02

## Agarraderas rectangulares

en inox AISI-316L pintado

ASTRALPOOL 



### DESCRIPCIÓN

Especialmente indicadas para los conjuntos boquilla 11015 y 11501, aunque permite el montaje en cualquiera de los anteriores conjuntos boquilla, excepto en el modelo 11013.

	Código	Pack standard	Peso Std en kg	Volumen standard en m <sup>3</sup>	Precio sin IVA	Código Alfanum.
	09447	1	1,4	0,013	<b>482,00</b>	A02

## Agarraderas rectangulares

en inox AISI-316L pulido

ASTRALPOOL 



### DESCRIPCIÓN

Especialmente indicadas para los conjuntos boquilla 11015 y 11501, aunque permite el montaje en cualquiera de los anteriores conjuntos boquilla, excepto en el modelo 11013.

	Código	Pack standard	Peso Std en kg	Volumen standard en m <sup>3</sup>	Precio sin IVA	Código Alfanum.
	00246	1	1,48	0,01	<b>377,00</b>	A02

## Agarraderas redondas

en inox AISI-316L pintado

ASTRALPOOL 



### DESCRIPCIÓN

Especialmente indicadas para los conjuntos boquilla 11016 y 11500, aunque permite el montaje en cualquiera de los anteriores conjuntos boquilla, excepto en el modelo 11013.

	Código	Pack standard	Peso Std en kg	Volumen standard en m <sup>3</sup>	Precio sin IVA	Código Alfanum.
	07536	1	1,6	0,02	<b>412,00</b>	A02

# Agarradera semicircular

en inox AISI-316L pulido



## DESCRIPCIÓN

En inox AISI-316L pulido. Especialmente indicada para los modelos de kits de natación contracorriente Marlin; Marlin 30 II, Marlin 30 III y Marlin 45 III, aunque permite el montaje en cualquiera de los conjuntos de boquillas, excepto en el modelo 11013.

Código	Pack standard	Peso Std en kg	Volumen standard en m <sup>3</sup>	Precio sin IVA	Código Alfanum.
37214	1	1,62	0,018	<b>277,00</b>	A02

# Agarraderas



## DESCRIPCIÓN

En acero inoxidable AISI-316L (2 un.).

Código	Pack standard	Peso Std en kg	Volumen standard en m <sup>3</sup>	Precio sin IVA	Código Alfanum.
Agarraderas	05557	1	1,9	<b>179,50</b>	A02



Cumple con la norma EN 13451-1-3



Cumple con las normas EN 16582-1 EN 16713-2

# Caja de alojamiento en inox.

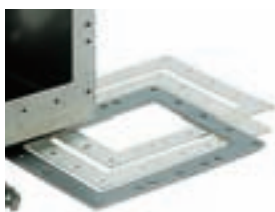


## DESCRIPCIÓN

En acero inoxidable AISI-316L de 240 mm de profundidad. Prevista para instalar tanto en piscina de hormigón como prefabricada. Suministro con elementos de estanqueidad y manguera pasacables de 3 m.

Código	Pack standard	Peso Std en kg	Volumen standard en m <sup>3</sup>	Precio sin IVA	Código Alfanum.
00243	1	7,79	0,04	<b>787,00</b>	A02

# Complemento para montaje en piscinas liner y fibra de vidrio



## DESCRIPCIÓN

En acero inoxidable AISI-316L, con juntas y tornillos.

Código	Pack standard	Peso Std en kg	Volumen standard en m <sup>3</sup>	Precio sin IVA	Código Alfanum.
00248	1	0,85	0,002	<b>224,00</b>	A02

Para todos los productos de esta página

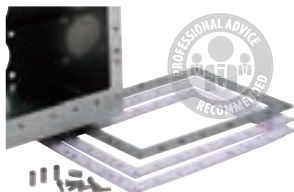
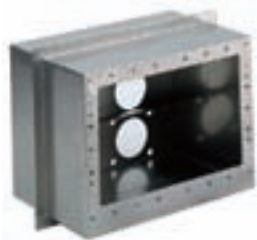


Cumple con la norma EN 13451-1-3



Cumple con las normas EN 16582-1 EN 16713-2

## Caja alojamiento doble



### DESCRIPCIÓN

En acero inoxidable AISI-316L de 240 mm de profundidad. Prevista para instalar tanto en piscina de hormigón como prefabricada. Suministro con elementos de estanqueidad y manguera pasacables de 3 m.

	Código	Pack standard	Peso Std en kg	Volumen standard en m <sup>3</sup>	Precio sin IVA	Código Alfanum.
Caja alojamiento doble	05555	1	11,4	0,06	<b>1.158,00</b>	A02

## Accesorio para montaje de piscinas prefabricadas y liner



### DESCRIPCIÓN

En acero inoxidable AISI-316L Con juntas y tornillos.

	Código	Pack standard	Peso Std en kg	Volumen standard en m <sup>3</sup>	Precio sin IVA	Código Alfanum.
Accesorio para montaje de piscinas prefabricadas y liner	05558	1	1,35	0,01	<b>282,00</b>	A02

## Caja de alojamiento



### DESCRIPCIÓN

En material plástico inalterable. Suministro con elementos de estanqueidad y dos mangueras pasacables de 3 m.

	Código	Pack standard	Peso Std en kg	Volumen standard en m <sup>3</sup>	Precio sin IVA	Código Alfanum.
	11502	1	5,0	0,036	<b>490,00</b>	A02

## Complemento para montaje en piscinas liner y fibra de vidrio



### DESCRIPCIÓN

En material plástico, con juntas y tornillos.

	Código	Pack standard	Peso Std en kg	Volumen standard en m <sup>3</sup>	Precio sin IVA	Código Alfanum.
	11503	1	0,6	0,003	<b>213,00</b>	A02

## Manguera de masaje



### DESCRIPCIÓN

Para encajar en la boquilla de descarga. Longitud: 1,5 m.

	Código	Pack standard	Peso Std en kg	Volumen standard en m <sup>3</sup>	Precio sin IVA	Código Alfanum.
	00247	1	1,22	0,01	<b>86,60</b>	A02

# Bombas

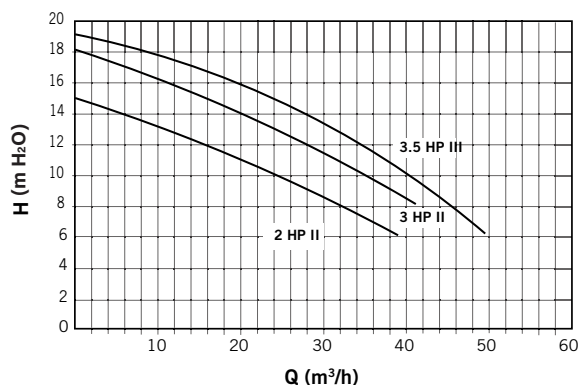


## DESCRIPCIÓN

Fabricadas en material plástico. Eje motor con doble aislamiento. Motor protección IP-54.

	Código	Pack standard	Peso Std en kg	Volumen standard en m <sup>3</sup>	Precio sin IVA	Código Alfanum.
CCIH 200M	11505	1	27	0,098	<b>2.494,00</b>	A02
CCIH 300M	25415	1	29	0,098	<b>2.877,00</b>	A02
CCIH 350T	11504	1	30,5	0,098	<b>2.589,00</b>	A02

## RENDIMIENTO



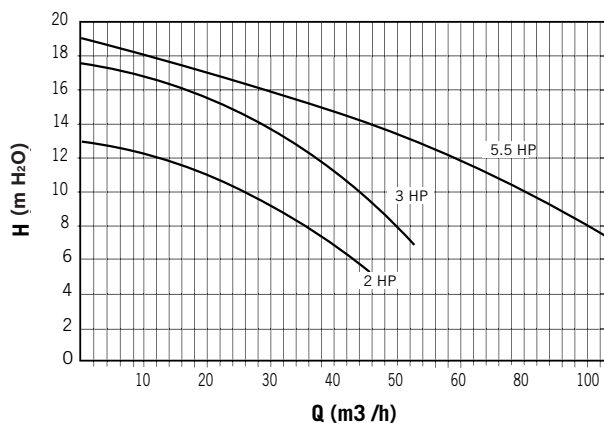
# Bombas CCIV de impulsión vertical

## DESCRIPCIÓN

Especialmente diseñadas para equipos contracorriente con elevadas prestaciones de caudal con un mayor diámetro de las conexiones de aspiración e impulsión de la bomba. Es importante no añadir singularidades en la instalación que limiten notablemente estas conexiones. Todos los componentes metálicos de la bomba que están en contacto con el agua están fabricados en acero inoxidable AISI-316L para dar gran resistencia a la corrosión.

	Código	Pack standard	Peso Std en kg	Volumen standard en m <sup>3</sup>	Precio sin IVA	Código Alfanum.
CCIV 200M	28566	1	21,0	0,095	<b>1.292,00</b>	A02
CCIV 300M	28568	1	22,6	0,095	<b>1.690,00</b>	A02
CCIV 300T	30774	1	22,5	0,095	<b>1.541,00</b>	A02
CCIV 550T	65549	1	-	-	<b>2.181,00</b>	A02

## RENDIMIENTO



# Bombas

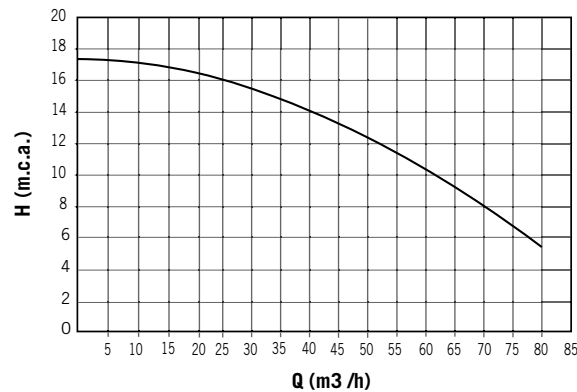


## DESCRIPCIÓN

Fabricado en material plástico. Eje motor con doble aislamiento. Motor protección IP-54.

	Código	Pack standard	Peso Std en kg	Volumen standard en m <sup>3</sup>	Precio sin IVA	Código Alfanum.
CCIV 450T	11509	1	32,5	0,098	<b>2.631,00</b>	A02

## RENDIMIENTO



# Armarios de maniobra



## DESCRIPCIÓN

Electroneumáticos. Para el accionamiento de las bombas a través de los mandos del conjunto boquilla.

	Código	Pack standard	Peso Std en kg	Volumen standard en m <sup>3</sup>	Precio sin IVA	Código Alfanum.
Para bomba 230 V II de 1,5 kW (2 CV)	11507	1	1,2	0,004	<b>1.079,00</b>	A02
Para bomba 230 V II de 2,2 kW (3 CV)	25456	1	1,2	0,004	<b>1.065,00</b>	A02
Para bomba 400 V III de 2,2 kW (3 CV)	32151	1	1,2	0,004	<b>936,00</b>	A02
Para bomba 230/400 V III de 2,6 kW (3,5 CV)	11506	1	1,2	0,004	<b>1.104,00</b>	A02
Para bomba 400 V III de 4 kW (5,5 CV)	65536	1	-	-	<b>943,00</b>	A02

## EQUIPOS NATACIÓN CONTRACORRIENTE

# Marlin XS

## Equipo contracorriente


**DESCRIPCIÓN**

Conjunto boquilla de natación contracorriente Mini Eco. Altamente competitivo por sus prestaciones hidráulicas. Previsto para ser instalado tanto en piscinas de hormigón como prefabricadas. Fabricado en piezas plásticas color blanco. Compuesto por panel frontal, boquilla, pulsador paro/marcha y carcasa. Se suministra con kit de instalación. No incluye bomba ni armario de maniobra.

	Código	Pack standard	Peso Std en kg	Volumen standard en m <sup>3</sup>	Precio sin IVA	Código Alfanum.
Marlin XS	45618	1	1,553	0,015	<b>955,00</b>	A02

**Marlin:**

- + Equipo de natación a contracorriente económico.
- + Su diseño innovador y el concepto de kit (incluye carátula, caja de alojamiento, armario de maniobra y bomba de impulsión) lo convierten en un elemento de valor añadido a incorporar en la piscina.
- + Altamente competitivo por sus altas prestaciones hidráulicas, el equipo contracorriente Marlin está disponible en 3 modelos, Marlin 30 II, Marlin 30 III y Marlin 45 III.
- + Con posibilidad de acoplar agarraderas y mangueras de hidromasaje (opcionales).



# Marlin 30 II (monofásico)


**DESCRIPCIÓN**

Está compuesto por: conjunto boquilla, caja de alojamiento de plástico, armario de maniobra y bomba 2,2 kW (3 CV) 230 V II 50 Hz.

	Código	Pack standard	Peso Std en kg	Volumen standard en m <sup>3</sup>	Precio sin IVA	Código Alfanum.
Marlin 30 II	35375	1	37,4	0,260	<b>2.953,00</b>	A02

# Marlin 30 III (trifásico)


**DESCRIPCIÓN**

Está compuesto por: conjunto boquilla, caja de alojamiento de plástico, armario de maniobra y bomba 2,2 kW (3 CV) 400 V III 50 Hz.

	Código	Pack standard	Peso Std en kg	Volumen standard en m <sup>3</sup>	Precio sin IVA	Código Alfanum.
Marlin 30 III	35376	1	37,4	0,260	<b>3.079,00</b>	A02

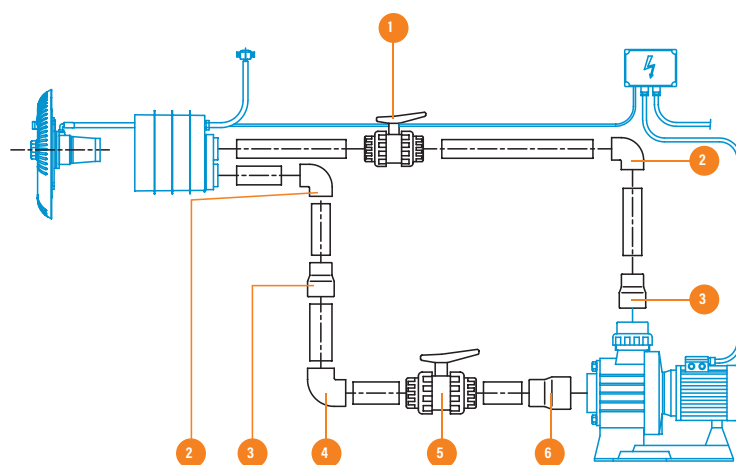
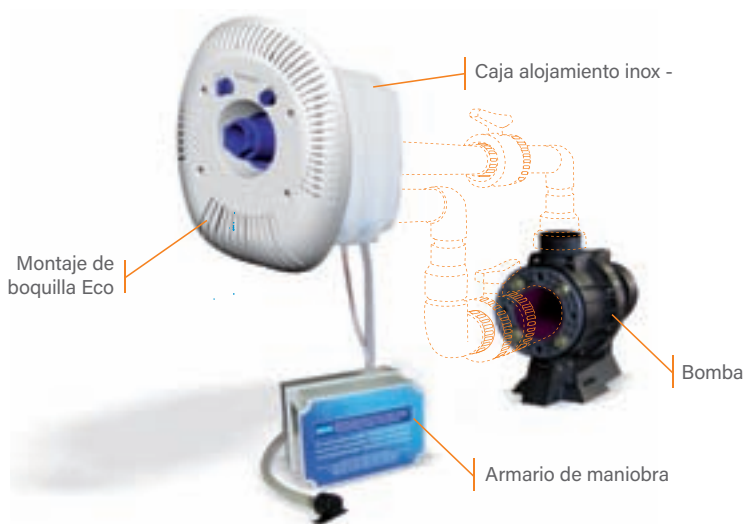
# Marlin 45 III (trifásico)

## DESCRIPCIÓN

Está compuesto por: conjunto boquilla, caja de alojamiento de plástico, armario de maniobra y bomba 3,3 kW (4,5 CV) 400 V III 50 Hz.

Para piscinas liner, es necesario el complemento 11503

	Código	Pack standard	Peso Std en kg	Volumen standard en m <sup>3</sup>	Precio sin IVA	Código Alfanum.
Marlin 45 III	35377	1	42,2	0,260	<b>3.162,00</b>	A02



## ACCESORIOS (NO INCLUIDOS EN EL KIT)

Posición	Cantidad	Denominación	Código
1	1	Válvula bola PVC Ø63 mm	02458
2	2	Codo PVC 90° Ø63 mm	01717
3	2	Reducción cónica Ø90-75x63 mm	01993
4	1	Codo PVC 90° Ø75 mm	01718
5	1	Válvula bola PVC Ø75 mm	02459
6	1	Reducción cónica Ø110-90x75 mm	01997
-	-	Tubo PVC Ø63 mm PN-6	02692
-	-	Tubo PVC Ø75 mm PN-6	02693